

Kollektion Feuerwehr
Bayern

FEUERWEHR



Blouson Damen oder Herren

Mit einem Frontreißverschluss, je 2 Brusttaschen mit Klettverschluss, 2 Schubtaschen mit Reißverschluss sowie 2 Innentaschen mit Reißverschluss, Schultertunnel für Klappen, Unterärmel und Saum sind mit eingesetztem Strickmaterial und Umbruch mit rotem Rand abgeschlossen, Kragenunterseite, der Halsring und die Brusttaschenklappen sind mit rotem Kontrastmaterial abgesetzt.

63% Polyester, 34% Baumwolle, 3% Elastolefin



Schriftzug + Name + Abzeichen

- Alle Tagdienst- und Outdoorbekleidungsartikel mit Direkteinstickung des Schriftzuges „FEUERWEHR“ plus Ortsname in Silber.



- Auf dem linken Ärmel ein Emblem mit Wappen des Trägers der Feuerwehr, des Gemeindeverbandes oder des Betriebes.
- Ein Klettband zur Anbringung eines Namensschildes ist vorgesehen.

Cargohose Damen oder Herren

Die Arbeitshose ist eine Rundbundhose mit einem rechts und links eingearbeiteten dehnbaren Teilstück, zwei Seitentaschen, die eingearbeiteten Beintaschen und Gesäßtaschen sind mit Reißverschlüssen zu schließen.

63% Polyester, 34% Baumwolle, 3% Elastolefin

Dehnbund

- Chino- und Cargohose verfügen über ein seitlich elastisches Band für bequemen Tragekomfort.



Hosenbund innen

- Der Hosenbund innen ist bei Chino- und Cargohose rot eingefasst.





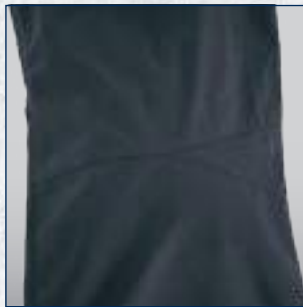
Flexibilität

- In der Hinterhose der **Cargohose** ist ein dehnbares Teilstück eingesetzt.
- Auf Wunsch individueller Druck auf der rückseitigen Gürtelschleufe bei **Chino- und Cargohose** möglich, z. B.:
 - Landessymbol Bayern (Abb.)
 - Stadt- oder Gemeindegewappen



Perfekter Sitz

- Die **Cargohose** bietet durch einen ergonomisch vorgeformten Beinbereich maximales Nachgeben, um sitzende und kniehende Arbeiten ohne Rutschen zu ermöglichen.



Werkzeughalter

- In den Seitentaschen der **Cargohose** sind mehrere Unterteilungen eingearbeitet. Hier lassen sich Werkzeuge und Kleinteile griffbereit verstauen.



Chinohose Damen oder Herren

Mit zwei Flügeltaschen vorne sowie zwei Paspeltaschen hinten. Die Gesäßtaschen werden mit einem Knopf verschlossen. Bundverschluss mittels Knopf und Knopfloch in der Bundverlängerung.

63% Polyester, 34% Baumwolle, 3% Elastolefin





Diensthemd Herren lang- oder kurzarm

Hemd kurz- oder langarm, Kentkragen, Schultertunnel, leicht tailliert, zwei Brustpattentaschen, mit Stiftefach, angeschnittene Knopflochleiste, Bewegungsfalten im Rücken, Ärmelabschluss mit zwei Knöpfen zur Handweitenverstellung. Auch in SlimLine (schlanke Schnittführung) erhältlich.

100% Baumwolle bügelfrei



Dienstbluse Damen lang- oder kurzarm

1/1 Arm, oder 1/2 Arm, Kentkragen, leicht tailliert durch Abnäher, blickdichtes Gewebe.

100% Baumwolle bügelfrei



Strickjacke

Mit einem Frontreißverschluss zu schließen. Hochwertiges Flachgestrick, Ärmel in Rippstruktur, elastischen Arm- und Saumbund, Stehkragen Innenseite mit Flecematerial. Schultern, Unterarme und seitliche Gewebesätze aufgesteppt. Brusttasche mit Klappe und Stiftöffnung.

50% Merino-Schurwolle, 50% Markenacryl



Uniformjacke Herren

Einreihig, vier gekörnte Metallknöpfe, vier aufgesetzte Taschen mit Patten, durchgeknöpft, Brusttaschen mit aufspringender Falte, zwei Innentaschen, Rücken mit Schlitz, Schultertunnel.

54% Polyester, 44% Schurwolle, 2% Elasthan



Uniformjacke Damen

Einreihig, vier gekörnte Metallknöpfe, zwei durchgeknöpfte Pattentaschen.

54% Polyester, 44% Schurwolle, 2% Elasthan



Accessoires

Selbstverständlich erhalten Sie zur Komplettierung Ihrer Kollektion alle Accessoires zur neuen Dienstkleidung bei uns:

- Mütze mit schwarzem Lackschirm, Metallabzeichen und Bayernkokarde, Effekte nach Landesvorschrift
- Krawatte, edel changierend
- Halstuch, edel changierend
- Textilgürtel zur Chino- und Cargohose
- Echter Rindledergürtel mit silberner Edeltahlschnalle zur Uniformhose



Auf Wunsch Lasergravur individueller Motive auf das Gürtelschloss.



Dienstgrad- und Ärmelabzeichen

- Alle Dienstgradabzeichen sind bei uns erhältlich.
- Auch die gestickten Ärmelabzeichen können wir gerne für Sie erstellen, sticken und direkt mit der Bestellung auf den Blouson, die Uniformjacke, Hemden und Blusen, Strickjacke, Softshelljacke, die Wetterschutzjacke und Polos aufnähen.

Diensthose Herren

Mit Bundfalte, vorne zwei Leistentaschen, hinten zwei Pattentaschen geklettet, mit elastischem Dehnbund.

54% Polyester, 44% Schurwolle, 2% Elasthan



Diensthose Damen

Mit Knopfverschluss und zwei Seitentaschen, sie ist bis auf Kniehöhe abgefüttert.

54% Polyester, 44% Schurwolle, 2% Elasthan



Schuhe

Klassischer Schnitt, rutschsichere Sohle, anatomisch geformte Einlage.



Socken

Fesselsocken mit Komfortrand.

Baumwolle, Elasthan





Softshelljacke

Zur Ergänzung der Kollektion und optisch im Stil des Blousons für kältere Tage. Innen mit wärmender Fleece-Seite, außen mit einem robustem Gewebe und dazwischen einer wetterbeständigen Membranfolie, ein sogenanntes 3-Lagen-Laminat. Mit einem Frontreißverschluss, je 2 Brusttaschen mit Klettverschluss, 2 Schubtaschen mit Reißverschluss sowie Innentasche mit Reißverschluss, Schultertunnel für Klappen, Unterärmel und Saum sind mit eingesetztem Strickmaterial und Umbruch mit rotem Rand abgeschlossen, Kragenunterseite, der Halsring und die Brusttaschenklappen sind mit rotem Kontrastmaterial abgesetzt.

100 % Polyester



3-Lagen-Laminat

■ **Softshell- und Wetterschutzjacke** sind mit hochwertigem 3-Lagen-Laminat ausgerüstet.



sympatex®

Wetterschutzjacke

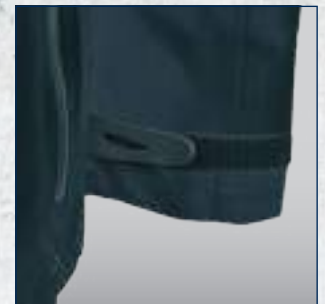
Längere Jacke mit gummierten wasserdichten Reißverschlüssen. 2 aufgesetzte Brusttaschen mit Patten und zwei verschließbare Schubtaschen. Im Saum ist eine Gummikordel mit beidseitig verstellbaren Kordelstoppeln integriert. Alle Nähte sind wasserdicht verschweißt. Eine Kapuze mit Schild für eine angenehme Trageweise ist mit Reiß- und Klettverschluss abnehmbar an der Jacke angebracht. Auch hier kommt ein Markengewebe aus 3-Lagen-Laminat zum Einsatz.

100 % Polyester



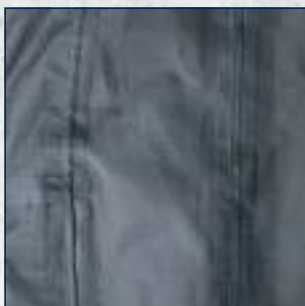
Ärmelabschluss

■ Individuell einstellbarer Klettverschluss



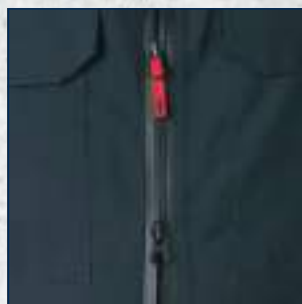
Wasserdicht

■ Alle Nähte sind wasserdicht verschweißt.



2-Wege-Reißverschluss

■ Front-Reißverschluss mit zwei Schiebern.



Poloshirt langarm

Ärmelabschluß mit elastischem Strickbündchen, links eine Brusttasche mit Knopfverschluss und Stiftefach, Direktbestickung möglich.

50% Polyester, 50% Baumwolle
(für längere Tragedauer und höhere Form- und Farbstabilität).



Poloshirt kurzarm

Links eine Brusttasche mit Knopfverschluss und Stiftefach, Direkteinstickung möglich.

50% Polyester, 50% Baumwolle
(für längere Tragedauer und höhere Form- und Farbstabilität).



Basecap

Die Basecap ist aus Oberstoff, umlaufend roter Kontrast am Schirm und kann mittig auf der Front bestickt werden. Sie wird mit einer Klemmschnalle mit Einschuböse zur Weitenverstellung gefertigt.

63% Polyester, 34% Baumwolle, 3% Elastolefin.



Strickmütze

Robuste Strickmütze in 4-Panel-Form für gute Kopfform, mit wärmerer und angenehmer Fleeceabfütterung.

100% Polyacryl



Unser maßgeschneiderter Service für Sie

- Wir produzieren alle Artikel in optimal passenden Konfektionsgrößen für Sie.
- Ihnen passt nichts von der Stange oder Sie legen äußersten Wert auf eine optimal repräsentative Dienstbekleidung? Kein Problem für die geschulten Mitarbeiter unseres Maßateliers. Wir vermessen und beraten Sie gerne individuell – von der einfachen Maßabweichung bis hin zu einer Vollmaßausstattung ist bei uns alles möglich.
- Unser Service nach Maß beinhaltet je nach Wunsch:
 - Größenfeststellung vor Ort
 - Lieferung der bestellten Artikel in ausgabegerechten Kommissionseinheiten, namentlich gekennzeichnet von A–Z pro Dienstkleidungsträger
 - Anlieferung der Ware erfolgt je nach Wunsch hängend oder im Paket
- Als Hersteller mit eigener Produktion Ihrer Tagdienst-, Uniform- und Outdoorbekleidung können wir auf Ihre Sonderwünsche und individuelle Anfertigungen flexibel reagieren.

Wo Qualität zum Tragen kommt. Vertrauen Sie dem Original!




Büttner GmbH


Ebersbacher Straße 89 · 63743 Aschaffenburg

Telefon +49 60 21 92008 - 22

Telefax +49 60 21 92008 - 40

vertrieb@buettner-dienstkleidung.de

 Büttner Dienstkleidung

 buettner.dienstkleidung

www.buettner-dienstkleidung.de